

# NIEUWSFLITS

**Vóór de dieren, tegen vee-industrie!**

Voorjaar 2015

**COMPASSION**   
in world farming  
ciwf.nl

Komt op voor het welzijn van  
landbouwdieren, waar ook ter  
wereld!

Geachte lezer,

Verre *veetransporten* veroorzaken enorm veel *dierenleed*. Daarom voeren wij in de bijna 50 jaar van ons bestaan vasthoudend actie tegen deze onaanvaardbare en volstrekt overbodige praktijk.

Natuurlijk hebben we daarbij *belangrijke resultaten* geboekt, maar *nog niet genoeg*. In Europa is er nu tenminste enige wettelijke bescherming voor dieren tijdens transport. Er zijn verplichte rusttijden, de chauffeurs moeten voor hun taak geschoold zijn en er wordt strenger gecontroleerd. Maar nog steeds worden regels overtreden en nog steeds is het toegestaan dieren te vervoeren van bijvoorbeeld Schotland naar Griekenland. Dat moet veranderen. Een maximumduur van 8 uur is méér dan genoeg voor alle *veetransporten*!

Bovendien kijken we verder dan Europa. Wist u dat vanuit de EU ook dieren vervoerd worden naar landen *buiten Europa*, waar *geen wettelijke bescherming* is? Waar de transporten vaak *nóg eens dagenlang* duren en de arme dieren uiteindelijk een wrede, onverdoofde slacht wacht? Met onthullende beelden, massale petities en moeilijk maar vasthoudend lobbywerk vragen we Europa om deze export van levend vee snel te beëindigen.

In deze Nieuwsflits leest u meer over de verre *veetransporten*. Het is geen vrolijk nieuws, maar een verhaal dat verteld móét worden. *Met úw steun zetten wij alles op alles om een eind te maken aan deze zinloze en wrede handel!*

Hartelijk dank voor uw steun!



Geert Laugs  
Directeur Compassion in  
World Farming Nederland

**Vee-industrie is niet gezond. Niet voor dieren, niet voor mensen en niet voor de aarde. We moeten er mee stoppen. Doneer nu via de bon, de acceptgiro of [ciwf.nl/donen](http://ciwf.nl/donen)**

## *Vetransport*

### **EUROPESE REGELS SCHIETEN TEKORT**



**Dagelijks worden duizenden dieren dwars door Europa vervoerd. Varkens, kalveren, schapen en geiten gaan in volle veewagens op weg naar een ver land. Daar worden ze direct geslacht, of eerst vetgemest in de donkere stallen van de vee-industrie.**

#### **Verre transporten zijn een ramp voor de dieren.**

De reizen kunnen dagenlang duren. In de wagens staan de dieren meestal dicht op elkaar. Vaak zó dicht dat ze niet, of alleen met de grootste moeite bij het water kunnen. Vooral in de hete zomers van Zuid Europa kan dat leiden tot uitdroging en verstikking. De schokkende en onthullende TV-beelden van uitgeputte en soms zelfs dode dieren bij aankomst in een ver land staan velen op het netvlies gegrift.

#### **De afstanden zijn te lang**

Toch is het in Europa toegestaan dieren over heel grote afstanden te vervoeren. Er zijn weliswaar per diersoort ingewikkelde regels voor de rijtijden, maar die worden vaak overtreden. En zelfs als een transporteur zich aan alle voorschriften houdt blijft het toegestaan om -bijvoorbeeld- schapen te vervoeren van Schotland naar Griekenland.

#### **Acht uur is méér dan genoeg.**

Dankzij campagnes van Compassion in World Farming zijn de Europese regels voor *veetransporten* een paar maal aangescherpt, maar nog niet genoeg. Om écht een eind te maken aan het dierenleed moeten er strikte regels komen voor de belading van de veewagens en boven alles moet er een maximum gesteld worden aan de duur van de transporten. Acht uur per transport is méér dan genoeg.



## Europese vee-export gaat te ver!

Verre veetransporten binnen Europa veroorzaken dierenleed, maar de transporten naar landen buiten de Europese Unie gaan nog veel verder. De afstanden zijn langer, er zijn vaak problemen aan de grens en de slacht is vaak gruwelijk.

Sinds 2010 exporteert de Europese Unie per jaar bijna 2 miljoen levende runderen en schapen naar Turkije en naar landen in het Midden Oosten en Noord Afrika.

### Duizenden kilometers

De transporten duren extreem lang en kunnen soms wel 14 dagen duren. Eerst zijn de dieren op weg binnen Europa. De reis tot aan de grens van de EU, bijvoorbeeld vanuit Litouwen, kan al duizenden kilometers lang zijn en is vaak een nachtmerrie voor de dieren.

### Douaneproblemen

Aan de grens moeten allerlei formaliteiten vervuld worden. Dat leidt vaak tot lang oponthoud, waarbij de dieren in de veewagens blijven. Soms komt het zelfs voor dat een transport dagenlang vast komt te staan in het niemandsland tussen de EU en Turkije. Turkije wil zo'n transport dan niet binnenlaten, bijvoorbeeld omdat het papierwerk niet in orde is, terwijl de EU de dieren niet terug wil omdat ze de EU verlaten hebben.

### Geen wettelijke bescherming

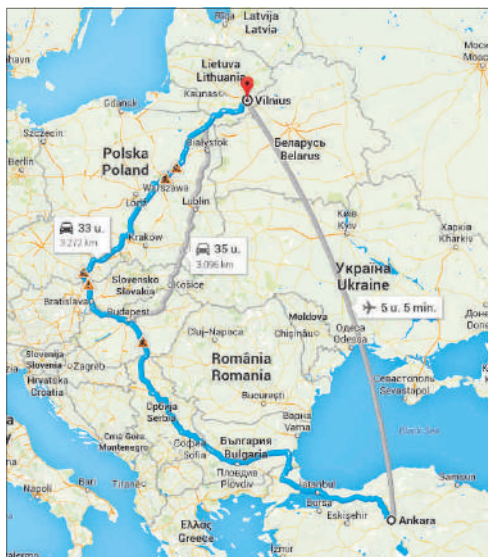
Eenmaal in het land van bestemming wacht de dieren vaak een nieuwe, lange reis waarbij ze het bovendien moeten stellen zonder de wettelijke bescherming die binnen de EU geldt voor dieren op transport of tijdens de slacht. De rit naar de bestemming kan opnieuw duizenden kilometers lang zijn, zonder dat dieren voldoende rust, water of voer krijgen.

### Wrede slacht

Regelmatig filmden onderzoekers van Compassion in World Farming de wrede slacht die dieren in het Midden Oosten vaak te wachten staat. Ze worden verslept, soms zelfs aan de poten opgehangen, voordat hun keel zonder verdoving wordt doorgesneden en ze langzaam dood bloeden. De slachtpraktijken die we filmden zijn gruwelijk en in strijd met de richtlijnen van de OIE (de wereldorganisatie voor diergezondheid) waarmee de meeste importlanden wél ingestemd hebben.

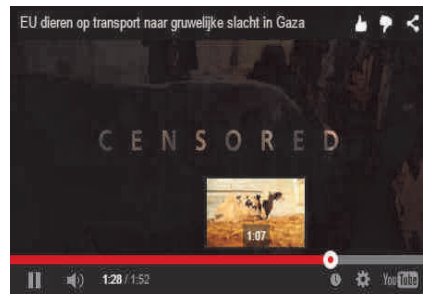
### Direct stoppen

Volgens het Verdrag van Lissabon, de belangrijkste wet van de EU, moet Europa het welzijn van landbouwdieren beschermen. Omdat dit buiten de EU niet kan moet de export van levende dieren naar landen buiten de EU zo snel mogelijk worden stopgezet, vindt CIWF.



Over de weg is de reis van Litouwen naar Ankara meer dan 3000 kilometer lang. Bron: Google maps

## Hongaarse Runderen Naar oorlogsgebied



Begin dit jaar filmden onze onderzoekers in Gaza. Europa exporteert namelijk ook levende dieren naar dit levensgevaarlijke oorlogsgebied. De slachthuizen en slachtmethodes zijn erg primitief en de dieren sterven een gruwelijke dood. Op [ciwf.nl/gaza](http://ciwf.nl/gaza) kun je de schokkende film zien en aan de Europese Commissie vragen een eind te maken aan deze wrede en onnodige handel.

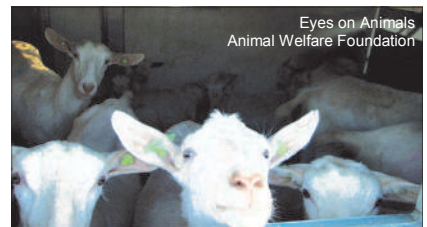
**Doe mee in mail Europa:**  
[ciwf.nl/gaza](http://ciwf.nl/gaza)

## WAT WILLEN WIJ?

- Een maximumduur van 8 uur voor alle veetransporten
- Stop de export van levende landbouwdieren naar landen buiten de EU
- De EU helpt landen buiten de EU om de situatie in de slachthuizen te verbeteren

## Nederlandse geiten Van Brabant naar Ankara

Begin februari stonden twee veewagens met 250 Nederlandse geiten dagenlang vast op de grens tussen Bulgarije (EU) en Turkije, omdat er onduidelijkheid was over de reisdocumenten. Uiteindelijk mochten de dieren verder, naar hun bestemming bij Ankara. Toen ze daar aankwamen waren ze ruim 130 uur onderweg.



Naar aanleiding van dit incident, dat gelukkig zonder dode dieren afliep, heeft CIWF aan staatssecretaris Dijksema gevraagd er alles aan te doen om ervoor te zorgen dat de verre transporten naar landen buiten de EU stoppen. Binnen een paar dagen mailden meer dan 5000 mensen de staatssecretaris.

**Doe mee op [ciwf.nl/geiten](http://ciwf.nl/geiten)**

## VERRE VEETRANSPORTEN ZIJN ONNODIG

- Wetenschappers adviseren dieren zo dicht mogelijk te slachten bij de plaats waar ze opgroeien.
- Ver transport van levende dieren is ook niet nodig, want het is heel goed mogelijk karkassen in koelwagens te vervoeren. Met veel vlees gebeurt dit nu al.

## STOP DE VEETRANSPORTEN DONEER NU!

De beste manier om te doneren is een regelmatige gift via een machtiging. Zo weten wij dat we op je kunnen rekenen en help je ons het leven van miljoenen dieren te verbeteren. Vul daarom direct de bon in! Je kunt ook eenmalig doneren, via de acceptgiro of of [ciwf.nl/doneren](http://ciwf.nl/doneren).